

# 人材紹介サービスのご案内



株式会社 TYL

## ■ 会社概要

商号 株式会社TYL 【英語表記】 TYL CO., LTD  
設立日 2017年8月17日  
代表者 金児将平、安積秀弥  
監査役 福武 英明 (株)ベネッセコーポレーション取締役  
資本金 262,619,800円 ※資本準備金含む 2021年8月1日現在  
従業員 244名(非正規含む) 2023年4月30日時点

## ■ ミッション 「ペットの家族化推進」

私たちTYLが叶えたい世界は、「ペットの家族化」です。  
当社のミッションである「ペットの家族化推進」がされると、  
ペット及び飼い主の幸せが実現できると考えております。

## ■ 運営サービス

キャリア・経営支援プラットフォームで16サービス、ヘルスケア・ペットライフで3サービス、計19サービスを展開し運営しております。



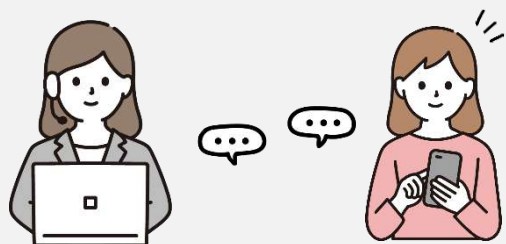
## ■ 実績



※全職種の合計値

弊社では動物業界に特化したキャリア支援として人材のご紹介サービスを提供しており、求職者と求人企業様双方のニーズをマッチングさせる役割を担っています。

## ■ 個々に適した転職サポート



求職者の方に単に求人情報をお伝えするだけでなく、求職者の想いやご希望、実績などを踏まえた上で、その方が活躍することができる企業様の求人情報を厳選して案内しています。

## ■ 業界に特化したサービス



動物業界からスタートした人材紹介サービスのノウハウを活かし、業界に特化したサービス提供をしています。食肉加工、鮮魚加工、飲食店を始め、食に関わる職種や企業の採用活動を専門的にサポートしています。求人動向を加味し、求職者に最適な求人をご案内できるよう努めております。

## ■ 採用側と求職者の架け橋



採用側のニーズと求職者のニーズをヒアリングし、的確なご案内とサポートに努めております。些細なことでもご相談いただける環境作りに努めておりますので、お気軽にお申し付け下さいませ。

# 人材紹介サービスについて

業界に特化した人材紹介サービスを行っています。弊社は動物病院へのご紹介からスタートしました。そのノウハウを活かし、現在は、食品や飲食関係等の食に関する人材など幅広くご紹介が可能です。

## ■ 実際の「ご紹介」までの流れ



「企業登録」～「面接」まで、採用に至るまでのフローを**完全無料でサポート**させていただきます！

## 特徴① 完全成功報酬型

採用が確定するまで一切の報酬はいただいておりません。

非効率な広告料金の抑制だけでなく、本当に欲しい人材がくるまで費用が一切かかりません。

面接をすると料金が発生するんじゃない？

求人広告の作成料はかかる？

使い続けると更新料がかかるんじゃない？

相談料はどのくらい？

ご安心ください！

0円

求める人材を採用できるまで  
全て無料でご利用いただけます！

いざ採用活動を開始すると、求人広告の掲載や相談料に費用がかかってしまい、結果として求める人を採用することができなかったということも少なくありません。人材紹介サービスであれば、**ご採用が決定するまでは全ての採用活動を無料**で行うことができますので、**安心且つ確実に無駄のない採用**を行うことが可能です。

## 特徴② 採用の効率化

採用担当者の負担が大幅に軽減できます！

### 01 ■ 登録者全てに一次スクリーニングを実施！採用確率の高い方と効率よく出会える！

当社では登録頂いた全ての登録者と面談をして、業界のお仕事の魅力だけでなく、大変な面もご理解頂いた上で紹介をしています！  
求人広告と違い、貴社のことや業界の理解度が高い方をご紹介しますので効率良く採用活動ができます！

### 02 ■ 採用担当者の業務を請け負うことで採用活動の負担を大幅軽減！

求人広告では、求人作成・応募者との面接日程調整のやり取り、合否の連絡など採用までに様々な業務が発生します！  
中には、採用ターゲットからは外れる方とのやり取りで更に無駄することも…  
採用活動以外の業務も多く、多忙な採用担当者の為に、当社では、求人票の作成・合否報告を含めた応募者とのやり取り全般だけでなく、事前に、採用ターゲットに該当する方か判断をしてご紹介します！  
求職者の詳細のプロフィール情報も事前に確認できますので、採用にかかる負担を大幅に軽減できます！

## 【求人広告サービス】

## 【当社サービス】

<p><b>採用担当者が作成</b> 応募者を増やすために原稿の作り込みが必要</p>	<p><b>求人票作成</b></p>	<p><b>当社専門スタッフが作成</b> 貴社の魅力をまとめて応募確率をUP</p>
<p><b>採用担当者がやり取り</b> 忙しい中連絡を取り合うので 上手く連絡が取れない事も・・・</p>	<p><b>応募者とのやり取り</b></p>	<p><b>当社スタッフが対応</b> 日程調整の代行はもちろん、事前に詳細プロフィールを開示して面接するかの判断も可</p>
<p><b>採用担当者が対応</b> 実際に会ってみたら全く、採用対象に入らない 応募者で時間の無駄になる事も・・・</p>	<p><b>面接の実施</b></p>	<p><b>採用担当者が対応</b> 面接後には求職者の感想もお伝えしますので、 面接後の対応もしやすくなります</p>
<p><b>採用担当者が連絡</b> 内定者への連絡以外にも不採用のお知らせの為に 通知書を送ったりなどの手間も・・・</p>	<p><b>合否連絡</b></p>	<p><b>当社スタッフが連絡</b> 不採用の連絡も当社スタッフに伝えるだけ！ 内定者へ対応も当社スタッフが対応</p>
<p><b>採用担当者が連絡</b> 内定者からの回答が貰えなかったり、入社 の意欲が分からず無駄に待つてしまう事も・・・</p>	<p><b>合否連絡後のフォロー</b></p>	<p><b>当社スタッフが対応</b> 内定者の回答期日の調整や、採用成功率を 高める為の対策などもご案内します</p>

…採用担当者が負担する対応

- 1 ヒアリング** サービスのご説明、採用課題等のヒアリングを行います
- 2 契約書の送付** ご登録に必要な『人材紹介取引契約書(電子書類タイプ)』をメールにてご送付いたします
- 3 無料登録完了** クラウドサイン(support@cloudsign.jp)からメールが届きますので、書類のご確認・ご署名をいただければ登録完了です
- 4 ヒアリング** 期待するスキルや細かい募集要件等について、担当のキャリアアドバイザーからヒアリングのご連絡をさせていただきます
- 5 人材のご紹介** お伺いしました情報を踏まえ、採用要件に合致した人材のご紹介をいたします
- 6 面接設定** 貴社、求職者双方の面接意向をいただけた場合、面接などの調整をさせていただきます
- 7 実施・合否** 面接、実習を通して採用の可否判断をお願いいたします
- 8 採用・入社** 内定後、求職者に雇用条件の確認をいただき採用が無事決まりましたらご入社となります




※人材のご紹介に関しましては、貴社採用要件に沿ってお探しさせていただくため、少しお時間を要する場合があります点予めご容赦下さい ※クラウドサインの方法は、別途ご案内をさせていただきます



職種	生鮮業界スタッフ・その他職員 
エリア	全国
紹介手数料	想定年収 × 手数料率 ※下限80万円

■成功報酬以外のご料金は発生しません ■消費税は別途加算させていただきます

## 想定年収の計算式

月給制の場合	 $X \times 12 \text{ カ月} + \text{年間賞与支給実績} = \text{想定年収}$	<p><b>X</b>（月給給与）の内訳… 基本給、平均残業代、固定手当(住宅手当等) etc</p>
日給制の場合	 $\text{日給} \times \text{週の勤務予定日数} \times 52 \text{ 週間} + \text{年間賞与支給実績} = \text{想定年収}$	
時給制の場合	 $\text{時給} \times 1 \text{ 日の勤務時間} \times \text{週の勤務予定日数} \times 52 \text{ 週間} + \text{年間賞与支給実績} = \text{想定年収}$	

# フォロー機能について

下記のようなフォロー機能もご準備しております。  
ご不明な点等ございましたら、お気軽にお申し付けくださいませ。

## ■ ご返金制度

ご入社された後に、残念ながら退職をする運びとなった場合、  
ご入社から3か月以内は返金制度が適用されます。  
下記が返金率となります。

2週間以内	1ヶ月以内	3ヶ月以内
100%	50%	25%

無料でサービス利用を始められます！  
是非、お気軽にお問合せ下さいませ！

【ミールエージェント問い合わせ先】

TEL：03-5730-1331

宛先：株式会社TYL ミールエージェント

**MealAgent**